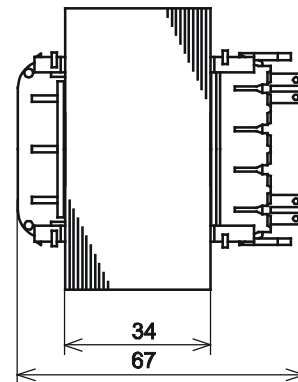
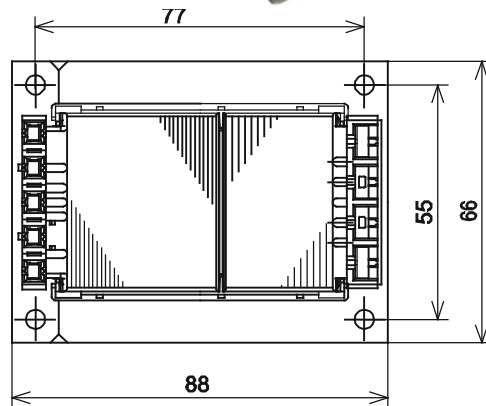


### Einbau-Kleintransformatoren max 105VA Schutzart IP 00

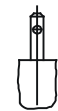
#### Technische Daten

Art.-Nr.	Eingangsspannungen [V]	Ausgangsspannungen [V]	Leistungen [VA]	Frequenz [Hz]	Wicklungsabdeckung	Schutzeinrichtung
5402.0340....	bis 240	bis 50	max. 105	50..60	auf Anfrage	auf Anfrage

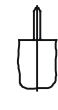
**Einbautransformator mit dem patentierten AMP-Standard Mag-Mate-Verbindungssystem**  
**Als Kleintransformator nach VDE 0570/EN 61558-1.**  
**Sicherheitstransformator nach EN 61558-2-6 oder**



#### Mögliche Verbindungssysteme



Flachstecker für Steckhülsen 2,8x0,5 nach IEC 760 (nur Sekundär)



Poke-In und Lötswert zum Einlöten in Leiterplatten



Poke-In für Lötstift zum Aufbau auf Leiterplatten



Flachstecker für Steckhülsen 4,8x0,5 nach IEC 760 mit zusätzlichem Lötloch



direktes stecken von Massivdrähten, zentralgebundenen Litzen und HF-verzinneten Litzen, Klemmbereich 0,5...7,5mm<sup>2</sup>, für zugentlastete Leitungsverlegung



stecken von Massivdrähten und Litzen unter Verwendung von lötfrei verbundenen Steckzungen

Sekundär-Anschluß mit Flachstecker 2x 2,8x0,5

Sonderausführung auf Anfrage  
 Änderungen vorbehalten



Maßzeichnungen auf Anfrage